

**ООО "Иркутскэнергосбыт"**

**Технические условия на ремонт помещений  
административного здания Слюдянского отделения  
по адресу: г.Слюдянка, ул.Парижской Коммуны, 7.**

**Иркутск 2019 г.**



Ведомость рабочих чертежей

Лист	Наименование	Примечание
1	Ведомость рабочих чертежей. Пояснительная записка. Спецификация заполнения проёмов.	
2	Экспликация помещений. Ведомость отделки помещений 1-ый этаж.	
3	Экспликация помещений. Ведомость отделки помещений 2-ой этаж.	
4	План 1-ого этажа. План 2-го этажа. Демонтажные работы.	
5	План 1-ого этажа. План 2-го этажа. Ремонтные работы.	
6	План 1-ого этажа. План 2-го этажа. Схема установки светильников	
7	Схема установки вывески на фасаде здания	

I. Пояснительная записка

- 1.1 Данные технические условия составлены для осуществления ремонтных работ помещений по адресу Иркутская область, г.Слюдянка, ул.Парижской Коммуны, 7.
- 1.2 Экспликацию помещений см. на листах 2, 3.
- 1.3 Внутренняя отделка – см. ведомость отделки листы 2, 3.
- Объемы работ см. в дефектной ведомости.

II. Планировочное решение

- 2.1. Техническими условиями предусмотрено:
- создание фронт-офиса на первом этаже здания;
  - создание кабинетов для сотрудников отделения на втором этаже здания;
  - обустройство туалета на втором этаже.

III. Конструктивное решение




- 3.1 Техническими условиями предусмотрено выполнение работ в соответствии с дефектной ведомостью.
- 3.2 Функциональные назначения помещений на 2-ом этаже, за исключением помещ. 3 остаются неизменными. В помещ. 3 обустраивается сан.узел с подключением к существующим инженерным системам.

- 3.2. Конструкция входного тамбура подлежит перепланировке с переносом остекленной перегородки (см. листы 4, 5).
- 3.3. В помещении 8 на 1-ом этаже обустроить проем и установить окно.
- 3.4. В помещении 13 на 1-ом этаже произвести частичную перепланировку и демонтаж подиума с последующей организацией единого пространства.
- 3.5. Все применяемые материалы и их цвет согласовать дополнительно, после определения поставщика материалов.
- 3.6. Выполнить замену дверей в соответствии со "Спецификацией заполнения проёмов".
- 3.7. Стены в помещениях окрасить колером RAL 9016, (серый, палитра RAL), либо определить дополнительно, по согласованию.
- 3.8. Подвесные потолки «Армстронг» во всех помещениях выполнены с нарушением технических рекомендаций по монтажу подвесных потолков «Армстронг» с расстровыми светильниками. Необходимо установить дополнительные подвесы на каждый светильник.
- 3.9. Произвести установку дополнительных светильников в соответствии листом 6
- 3.10. Произвести следующие работы по ремонту поверхности фасада:
- Ремонт слоя штукатурки в уровне стены первого этажа
  - Окраска поверхности фрагмента фасада
  - Устройство навесного фронтона из метало сайдинга
- 3.1. На фронтоне установить идентификационную вывеску (см.лист 7)

Спецификация заполнения проёмов

Поз.	Обозначение	Наименование	Кол-во	Примечание
Д-1	ГОСТ 23747-88 (по типу)	Дверь 900х2100мм из Al профиля, глухая	7	Изготовить по согласованному эскизу
Д-2	ГОСТ 23747-88 (по типу)	Дверь 1400х2500мм (h) стальная двупольная глухая	1	Повторное применение
Д-3	ГОСТ 23747-88 (по типу)	Дверь 700х2100мм (h) из Al профиля, внутренняя, правая, глухая	4	Изготовить по согласованному эскизу

ООО "Иркутскэнергосбыт", Слюдянское отделение

						ООО "Иркутскэнергосбыт", Слюдянское отделение			
Изм.	Кол.уч	Лист	№ док.	Подп.	Дата				
Разработал:		Ополев Н.В.				Стадия		Лист	Листов
Проверил:		Тарков А.В.				г.Слюдянка, ул.Парижской Коммуны, 7		ТУ	1
						Ведомость рабочих чертежей. Пояснительная записка. Спецификация заполнения проёмов.		ООО "Иркутскэнергосбыт"	
Утверждаю:		Герасименко О.Н.							

Взам. инв. №	
Подп. и дата	
Инв. № подл.	






Инв. № подл.	Подп. и дата	Взам. инв. №

№ помеще- ния	Наименование	Площадь м <sup>2</sup>	Примечание
1	Бойлерная	6,9	
2	Бойлерная	4,0	
3	Кабинет	17,7	
4, 5	С.У.	6,3	
6	Техническое помещение	9,1	
7, 8	Кабинет	14,2	
9	Коридор	11,9	
10	Входной тамбур	4,2	
11	Склад	10,1	
12	Архив	8,8	
13	Фронт-офис	64,7	
	ЛК	15,5	

1. Работать совместно с листами 4,5.

№ помеще- ния	Вид отделки элементов интерьеров						Примечание
	Потолок	Пло- щадь	Стены или перегородки	Пло- щадь	Пол	Пло- щадь	
1	-		-		-		
2	-		-		-		
3	Существующая		Существующая		Существующая		
4	Потолок реечный		Панели ПВХ		Плитка керамическая		
5	Потолок реечный		Панели ПВХ		Плитка керамическая		
6	Существующая		Существующая		Существующая		
7	Существующая		Существующая		Существующая		
8	Существующая		Существующая		Существующая		
9	Существующая		Существующая		Существующая		
10	Существующая		Существующая		Существующая		
11	Существующая		Существующая		Существующая		
12	Существующая		Существующая		Существующая		
13	Существующая		Существующая		Существующая		
ЛК	Существующая		Существующая		Существующая		

						ООО "Иркутскэнергосбыт", Слюдянское отделение			
Изм.	Кол.уч.	Лист	№ док.	Подп.	Дата				
Разработал:		Ополев Н.В.				Стадия	Лист	Листов	
Проверил:		Тарков А.В.				ТУ	2		
									
Утверждаю:		Герасименко О.Н.				Экспликация помещений. Ведомость отделки помещений. (1-ый этаж)			
						ООО "Иркутскэнергосбыт"			



### Экспликация помещений 2-го этажа



№ помеще- ния	Наименование	Площадь м <sup>2</sup>	Примечание
1	Кабинет	29,1	
2	Кабинет	15,7	
3.1	СУ.	8,8	
3.2	Техническое помещение	60,0	
4	Коридор	15,4	
5	Кабинет	14,7	
6	Кабинет	20,6	
7	Кабинет	8,8	
8	Кабинет	15,2	
	Л.К.		

Ведомость отделки помещений 2-го этажа. Площадь, м<sup>2</sup>

№ помеще- ния	Вид отделки элементов интерьеров						Примечание
	Потолок	Пло- щадь	Стены или перегородки	Пло- щадь	Пол	Пло- щадь	
1	Существующая		Существующая		Существующая		
2	Существующая		Существующая		Существующая		
3.1	Потолок реечный		Панели ПВХ		Плитка керамическая		
3.2	Существующая		Существующая		Плитка керамическая		
4	Существующая		Существующая		Существующая		
5	Существующая		Существующая		Существующая		
6	Существующая		Существующая		Существующая		
7	Существующая		Существующая		Существующая		
8	Существующая		Существующая		Существующая		
ЛК	Существующая		Существующая		Существующая		

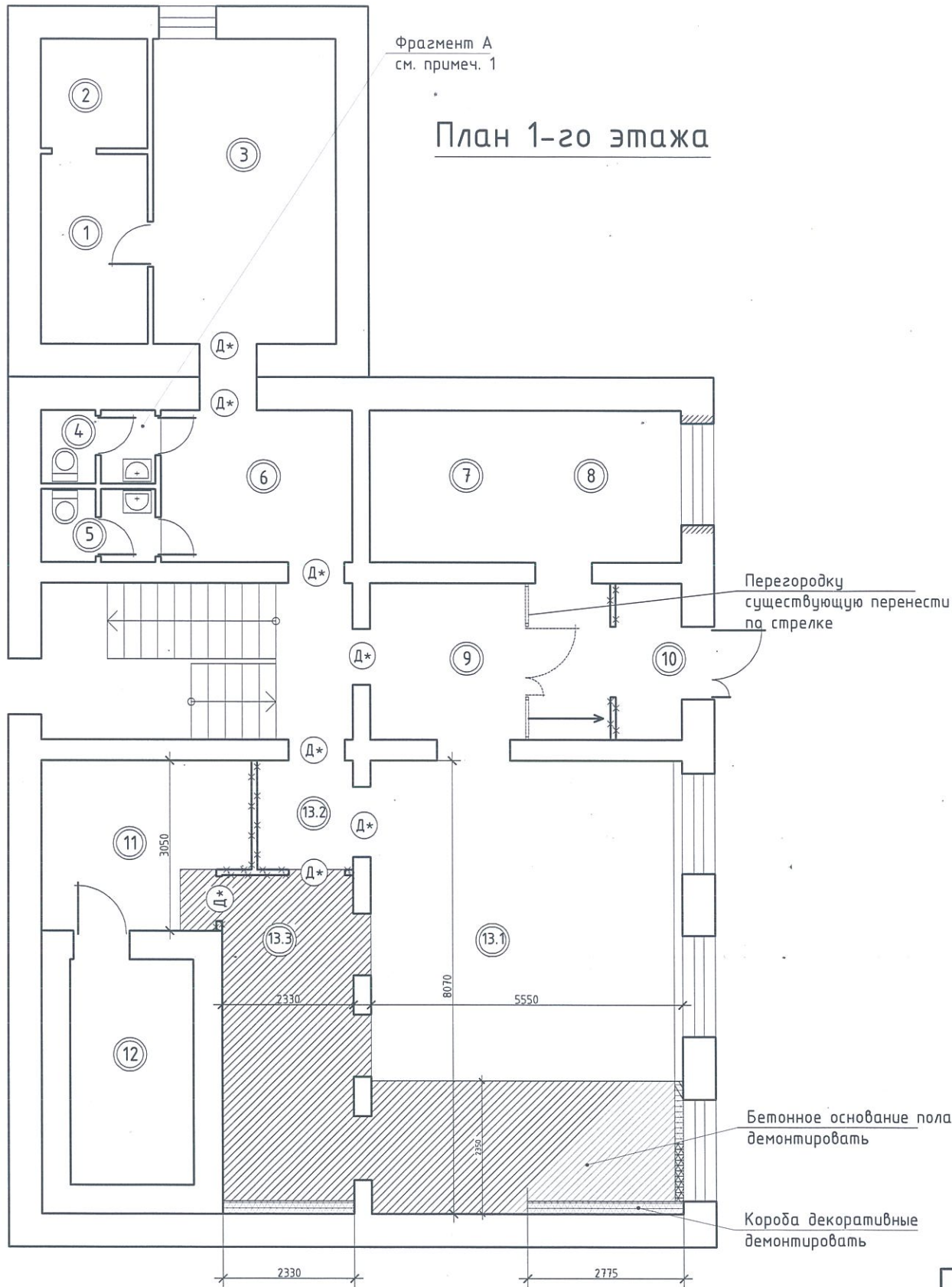
Примечания:

1. Работать совместно с листами 4,5.

						000 "Иркутскэнерго", Ангарское отделение			
Изм.	Кол.уч.	Лист	№ док.	Подп.	Дата				
Разработал:		Ополев Н.В.				Стадия		Лист	Листов
Проверил:		Тарков А.В.				ТУ		4	
						Экспликация помещений. Ведомость отделки помещений. (2-ой этаж)		ООО "Иркутскэнерго"	
Утверждаю:		Герасименко О.Н.							

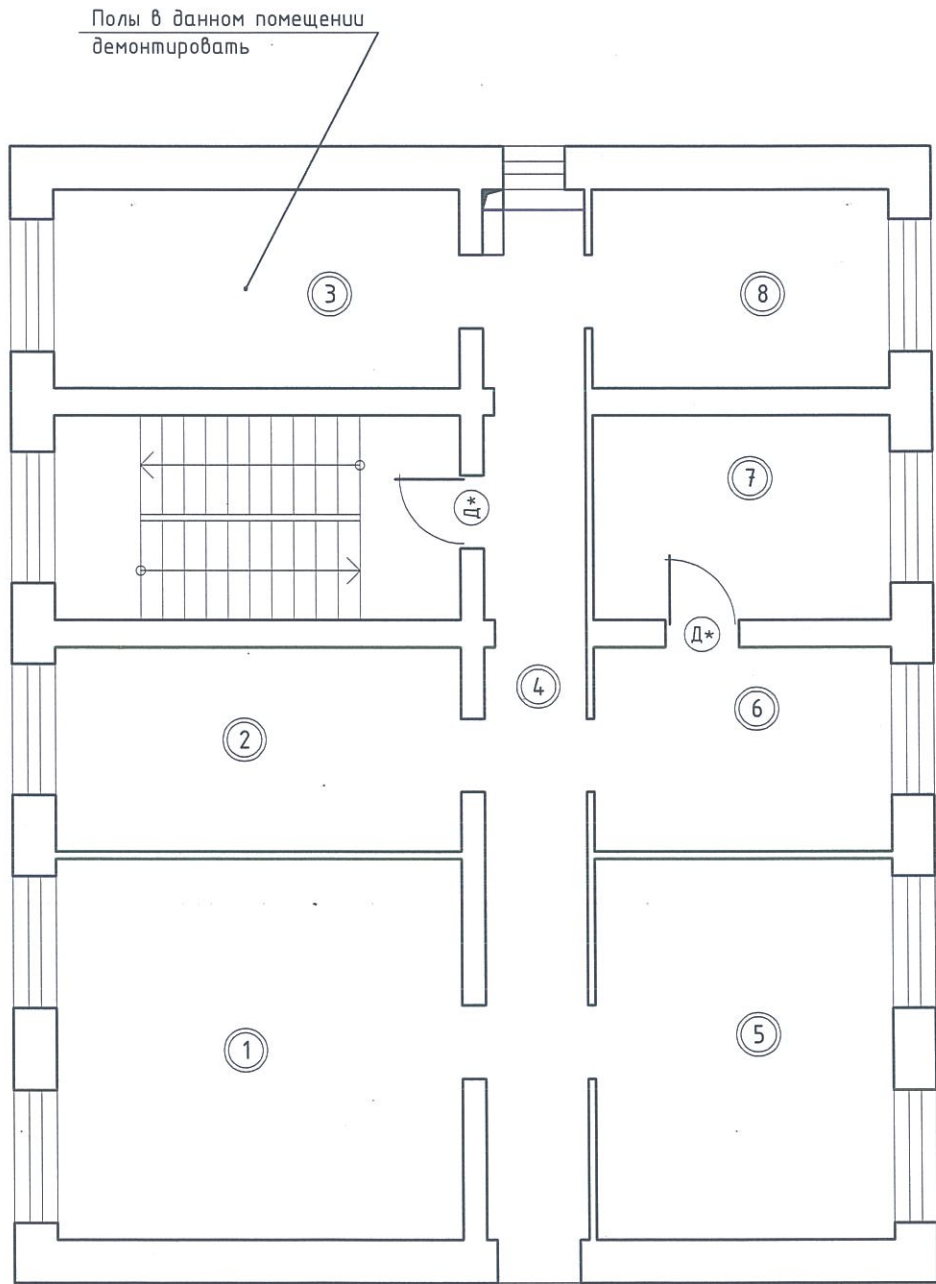


Инв. № подл.	Подп. и дата	Взам. инв. №



- Примечания:
- В помещениях 4,5 (фрагмент А) произвести полный демонтаж перегородок, отделки и сантехнических приборов.
  - На планах обозначены заполнения проемов, подлежащие демонтажу

План 2-го этажа

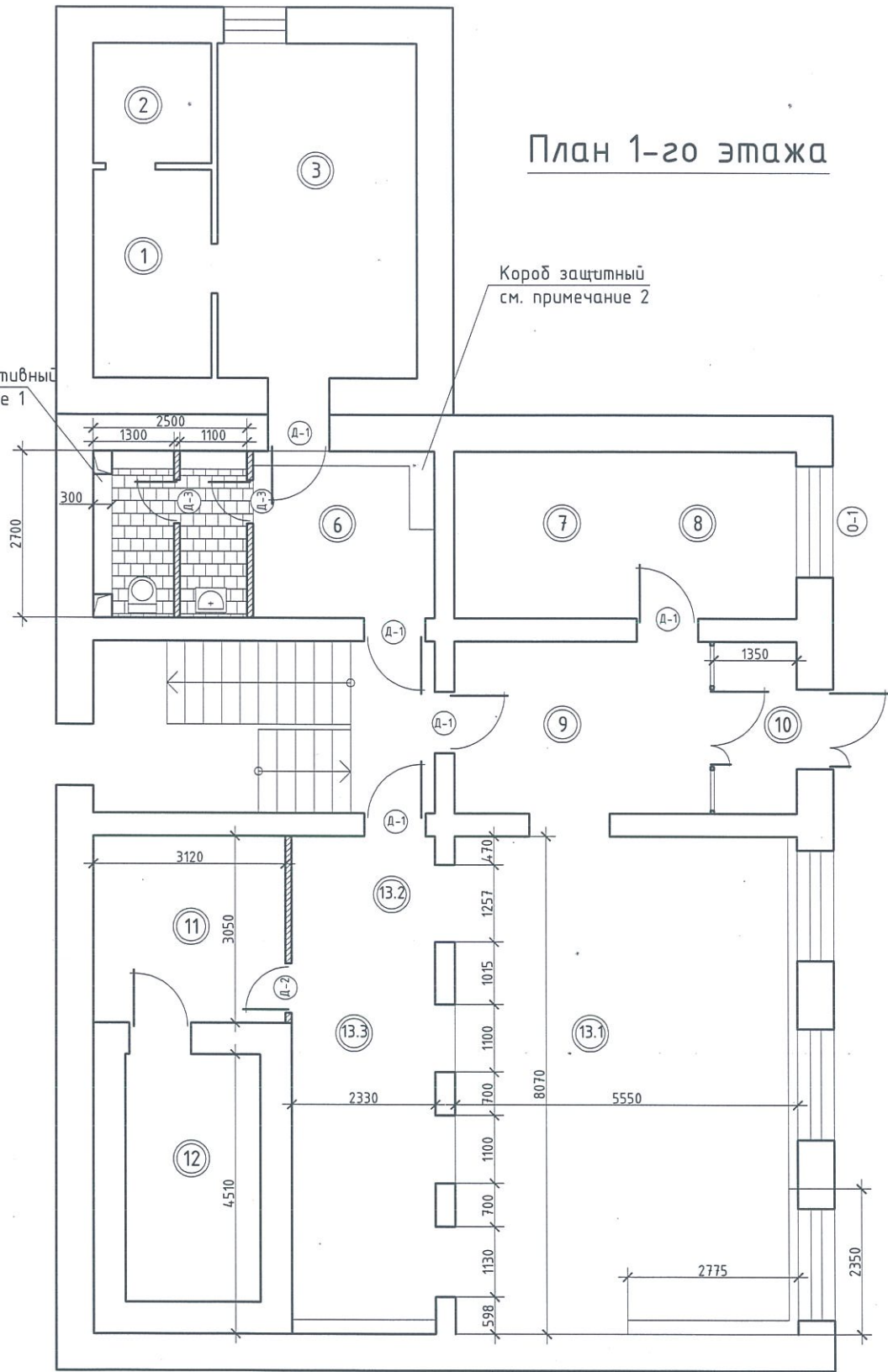


						ООО "Иркутскэнергосбыт", Слюдянское отделение			
Изм.	Кол.уч	Лист	№ док.	Подп.	Дата	г.Слюдянка, ул.Парижской Коммуны, 7	Стадия	Лист	Листов
Разработал:	Ополев Н.В.						ТУ	4	
Проверил:	Тарков А.В.					План 1-ого этажа. План 2-го этажа. Демонтажные работы.	ООО "Иркутскэнергосбыт"		
Утверждаю:	Герасименко О.Н.								



Инв. № подл.	Подп. и дата	Взам. инв. №

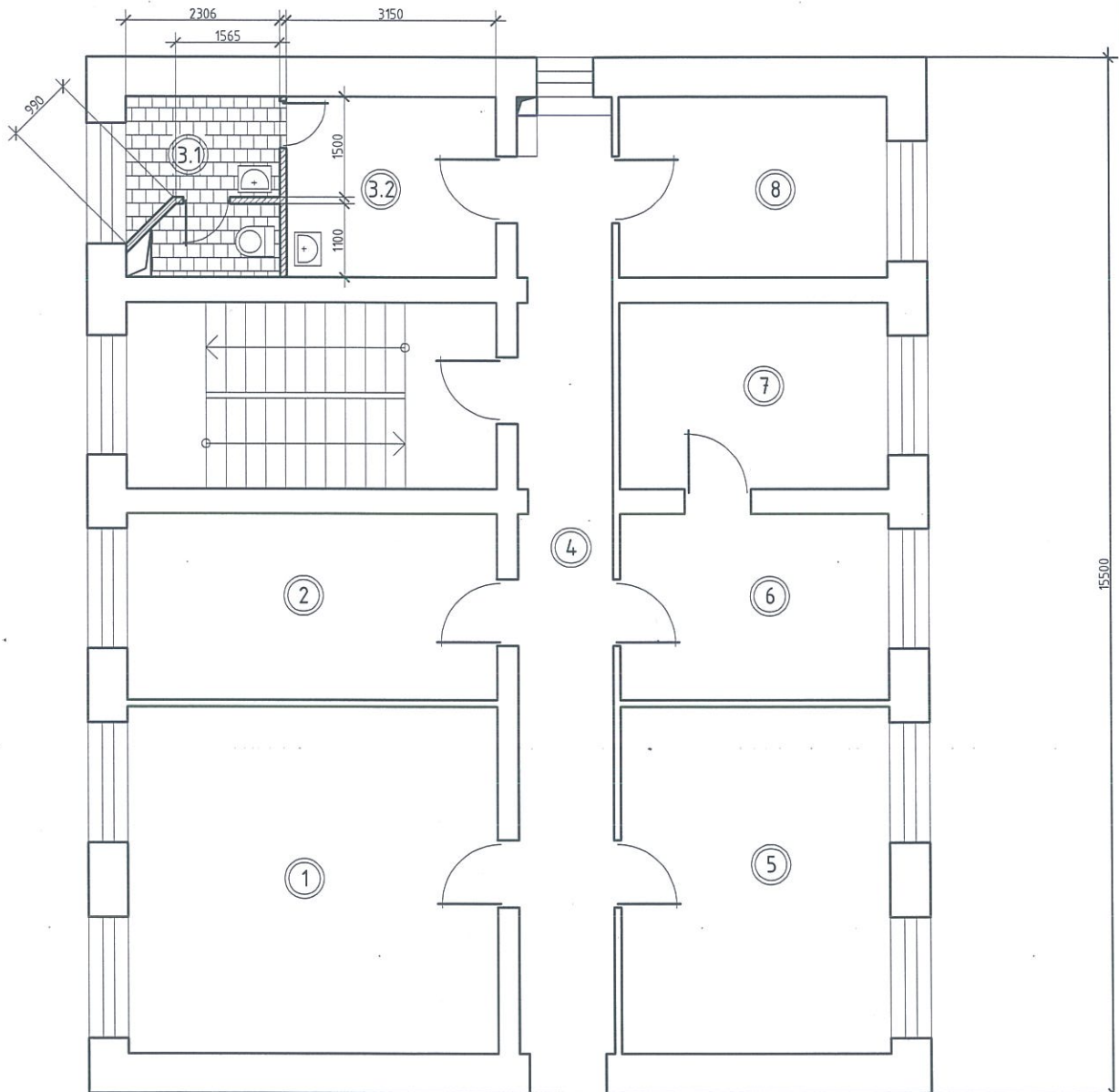
Короб декоративный  
см. примечание 1



План 1-го этажа




Короб защитный  
см. примечание 2

План 2-го этажа



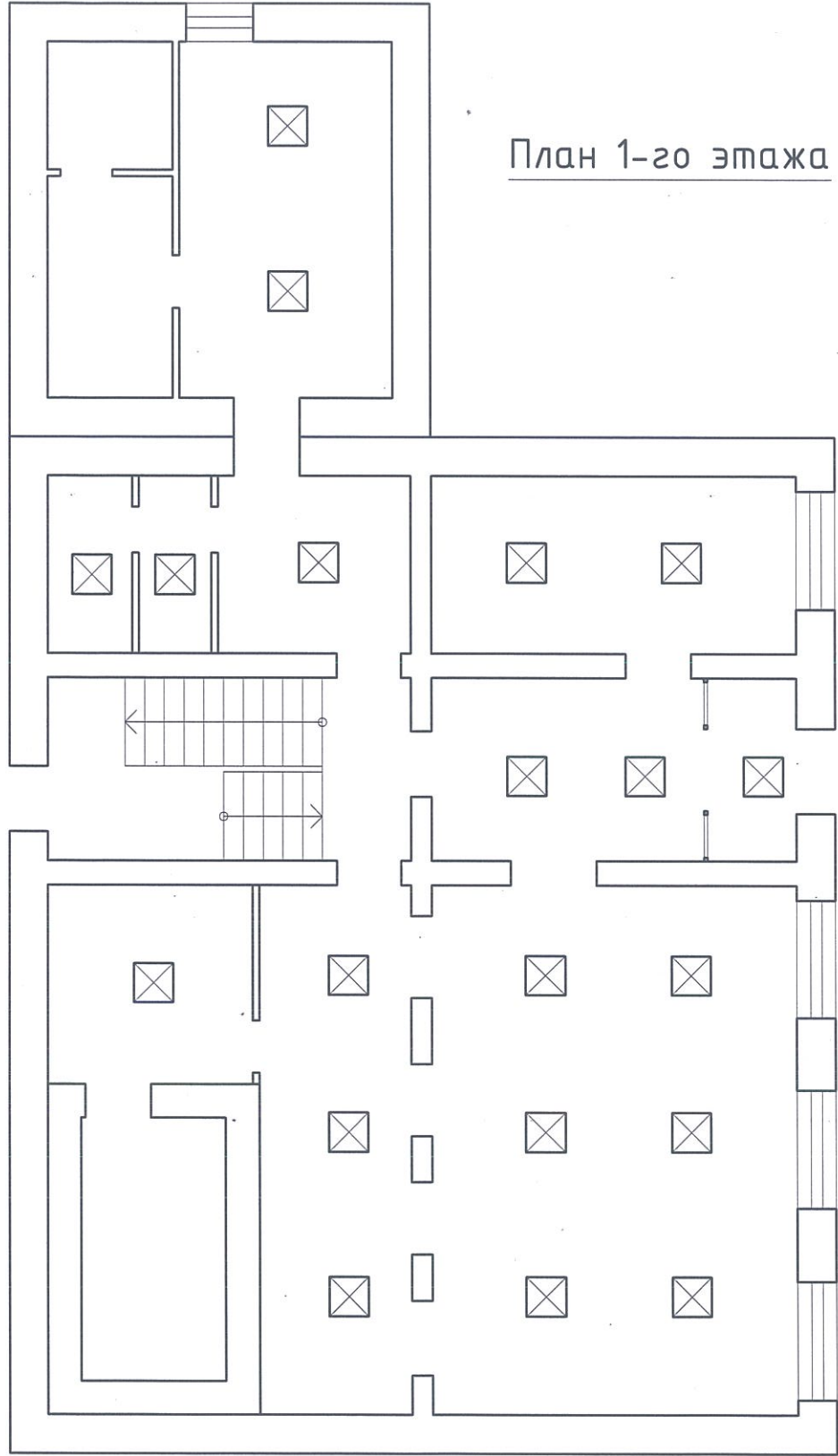
Примечания:

1. Короб декоративный выполнить из панелей ПВХ с установкой решеток декоративных.
2. Короб защитный выполнить из фанеры по каркасу из деревянных брусков.

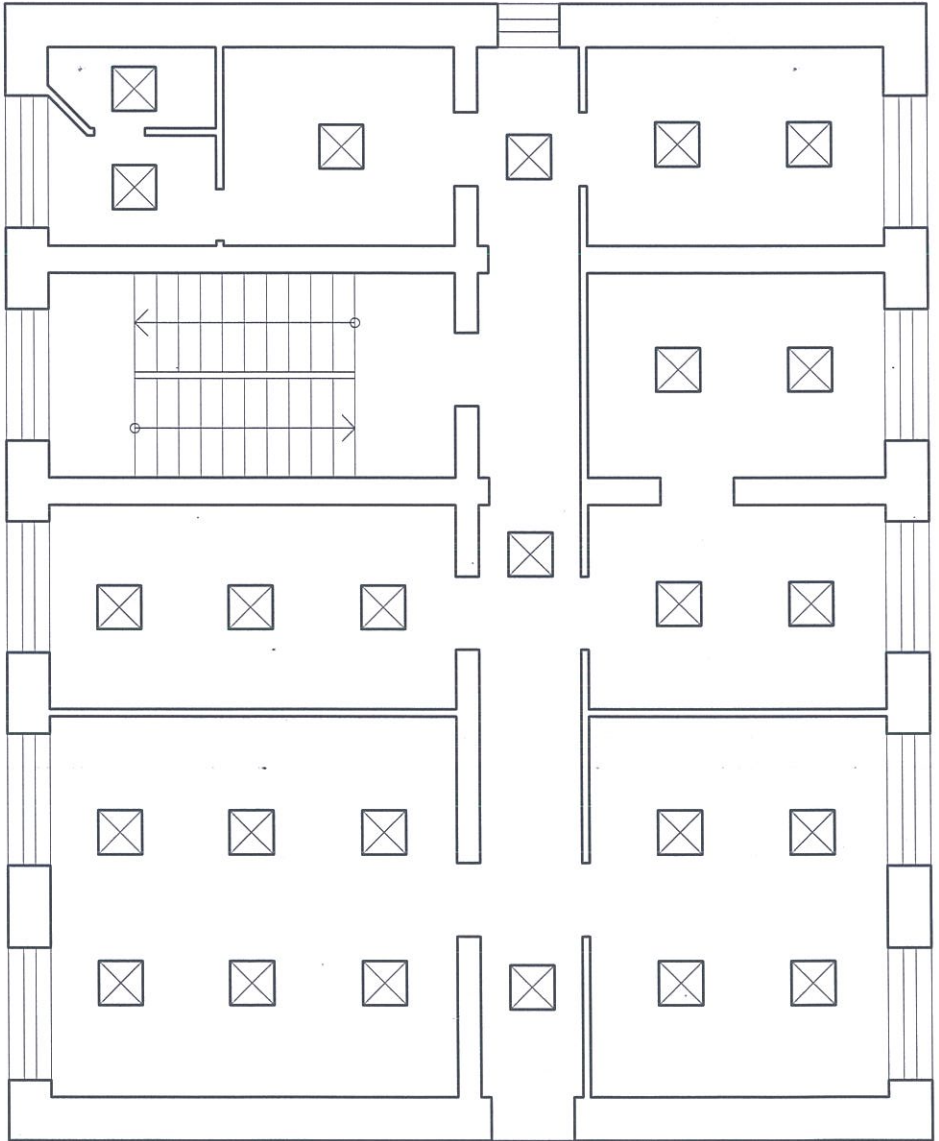
						ООО "Иркутскэнергосбыт", Слюдянское отделение			
Изм.	Кол.уч	Лист	№ док.	Подп.	Дата	г.Слюдянка, ул.Парижской Коммуны, 7	Стадия	Лист	Листов
Разработал:	Ополев Н.В.						ТУ	5	
Проверил:	Тарков А.В.					План 1-ого этажа. План 2-го этажа. Ремонтные работы.	ООО "Иркутскэнергосбыт"		
Утверждаю:	Герасименко О.Н.								



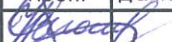

План 1-го этажа



План 2-го этажа



Примечания:  
1. Работать совместно с листом 4

						ООО "Иркутскэнергосбыт", Слюдянское отделение			
Изм.	Кол.уч	Лист	№ док.	Подп.	Дата	г.Слюдянка, ул.Парижской Коммуны, 7	Стадия	Лист	Листов
Разработал:	Ополев Н.В.						ТУ	6	
Проверил:	Тарков А.В.					План 1-ого этажа. План 2-го этажа. Схема установки светильники	ООО "Иркутскэнергосбыт"		
Утверждаю:	Герасименко О.И.								

Инв. № подл.	Взам. инв. №





Фронтон навесной,  
выполнить из метало сайдинга  
Цвет серый

Вывеска идентификационная  
установить на фронте

Примечания:

1. Фронтон навесной, высотой 800 мм, выполнить из метало сайдинга с креплением к существующим конструкциям козырька и к поверхности стены
2. Для подсветки вывески установить на кронштейнах три прожектора, с направленным вниз светом

						ООО "Иркутскэнерго", Ангарское отделение			
Изм.	Кол.уч.	Лист	№ док.	Подп.	Дата	г.Ангарск, кв-л 89, дом 37	Стадия	Лист	Листов
Разработал:	Ополев Н.В.						ТУ	7	
Проверил:	Тарков А.В.					Схема установки вывески на фасаде здания	ООО "Иркутскэнерго"		
Утверждаю:	Герасименко О.Н.								

Инв. № подл.	Подп. и дата	Взам. инв. №